

## АВИАИНДЕКС. СЕНТЯБРЬ 2012

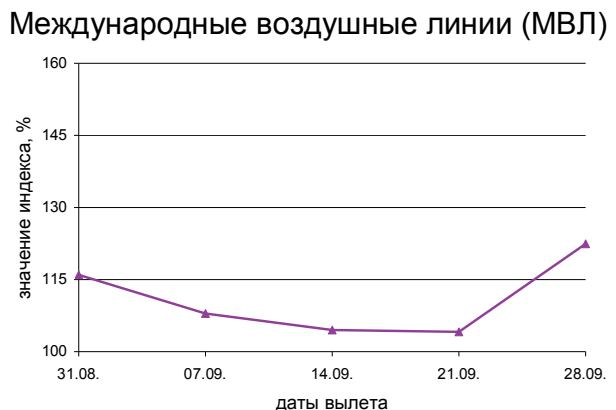
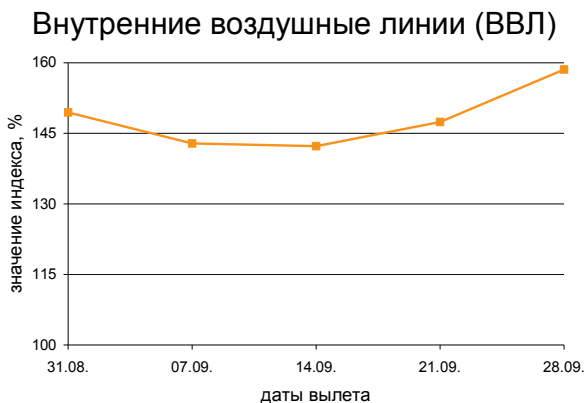
В первый месяц осени крупнейшие российские авиаперевозчики в среднем снизили сопоставимые цены как на внутренние, так и на международные перелеты. Кроме того, по сравнению с уровнем лета, спрос на перевозки уменьшился, поэтому билеты по дешевым тарифным планам стали более доступны.

По итогам сентября «Аэрофлот» на большинстве репрезентативных внутренних направлениях существенно не изменил полные цены, однако тарифы на перелет из столицы в другие города России в среднем увеличились на 6%.

Значительная часть выбранных международных рейсов «Аэрофлота» подорожала: в среднем увеличение цен на ряде анализируемых маршрутах составило 10%, при этом тарифы на перелет из Москвы в зарубежные города увеличились на 6%. В то же время по самому дешевому тарифу линейки на выбранных для сравнения с другими авиакомпаниями направлениях «Аэрофлот» снизил цены в среднем на 13%.

«ЮТэйр» и «Сибирь» на внутренних линиях снизили цены на выбранных направлениях на 5%. На международных линиях «Трансаэро» снизила средние цены на выбранном ряде рейсов на 10%.

### Ценовой индекс\*



Источник: данные компании, расчеты ИК «РЕГИОН»

\* По тарифам «Аэрофлота»  
За 100% взят уровень 21 октября 2011 г.  
Описание методики расчета – в конце обзора

### ВНУТРЕННИЕ ВОЗДУШНЫЕ ЛИНИИ (ВВЛ)

За сентябрь средние полные цены на репрезентативных внутренних рейсах «Аэрофлота» в большинстве своем не претерпели существенных изменений. Исключения составили маршруты «Москва-Владивосток» (+19%), «Москва-Казань» (-8%) и «Москва-Краснодар» (-6%).

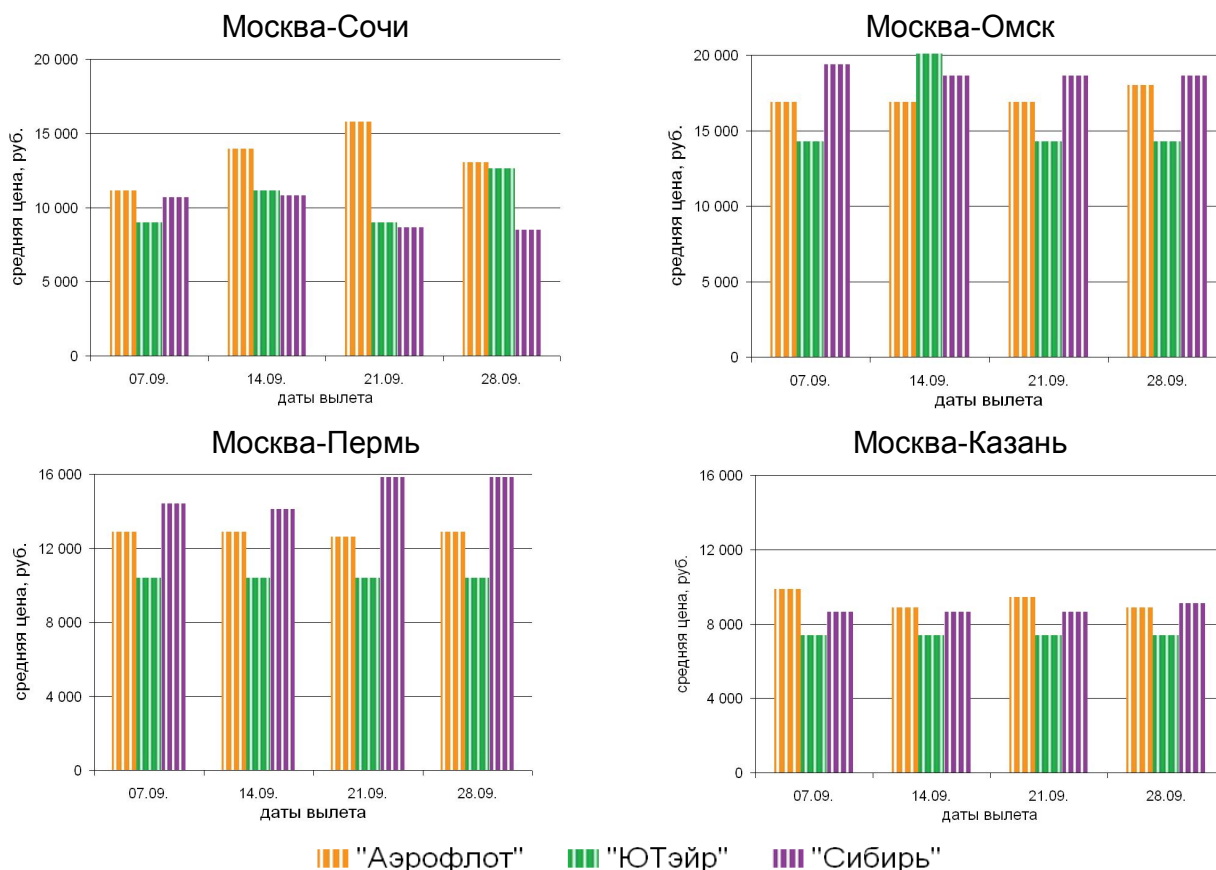
На выбранном ряде внутренних рейсов средние сопоставимые полные цены «Аэрофлота», «ЮТэйра» и «Сибири» в сентябре немного снизились - на 5-6%.

У «ЮТэйра» из репрезентативных рейсов наибольшее снижение средних цен произошло на маршруте «Москва-Санкт-Петербург» (-12%). Также по сравнению с уровнем августа подешевели перелеты по направлению «Москва-Казань» (-10%), «Москва-Омск» (-8%) и «Москва-Пермь» (-7%). В то же время подорожали полеты между Москвой и Сочи – в среднем на 13%.

В сентябре «Сибирь» существенно снизила средние цены на маршруте «Москва-Сочи» (-29%) и «Москва-Омск» (-9%). Цены на рейсе «Москва-Пермь», наоборот, повысились – в среднем на 12%.

В сентябре в среднем на внутренних линиях дорожке всего стоили билеты «Аэрофлота», в то время как сопоставимые цены «Сибири» были ниже на 3%, «ЮТэйра» - на 17%. При этом в сентябре летать «ЮТэйром» в среднем было на 12% дешевле, чем «Сибирью».

### Стоимость полного билета туда и обратно\*



\* Цена за полный взрослый билет из Москвы и обратно (через 2 дня) по глубине продаж 1 месяц.  
Источник: данные компаний, расчеты ИК «РЕГИОН»

### МЕЖДУНАРОДНЫЕ ВОЗДУШНЫЕ ЛИНИИ (МВЛ)

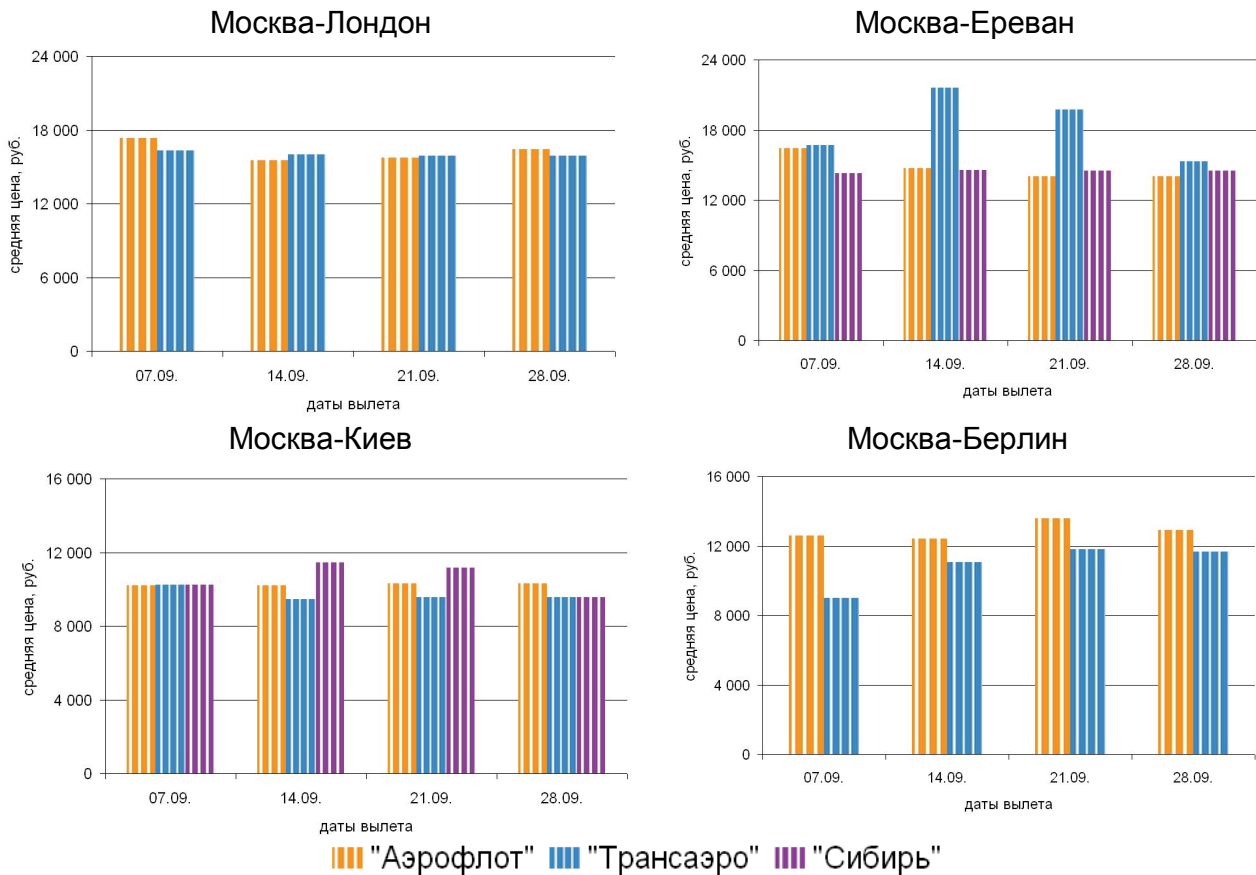
В среднем на репрезентативных международных направлениях «Аэрофлот» повысил цены на 10%. Сильнее всего выросли цены на полеты в Юго-Восточную Азию: к концу сентября почти вдвое увеличились полные цены на маршруте «Москва-Шанхай», на 20% - на рейсе «Москва-Пекин». Также к концу сентября на 30% повысились цены на направлении «Москва-Амстердам». В то же время наблюдалось существенное снижение цен на направлениях «Москва-Ереван» (-18%) и «Москва-Берлин» (-10%). В то же время по более низким тарифам и выбранным для сравнения с «Трансаэро» направлениям лидер рынка за сентябрь в среднем снизил цены на 13%.

По итогам сентября «Трансаэро» на международных выбранных направлениях снизила цены на 3%. Наибольшее снижение относительно летнего уровня из этого ряда маршрутов продемонстрировал рейс «Москва-Ереван». В то же время на 13% выросли цены на полеты на направлении «Москва-Пекин», на 12% - на «Москва-Париж».

В сентябре «Сибирь» на 7% снизила полные цены на маршруте «Москва-Ереван» и на 14% - на линии «Москва-Киев».

В среднем в первый месяц осени на выбранных направлениях дороже всего было летать «Аэрофлотом»: полная цена его билетов была на 4% выше, чем у «Трансаэро». В то же время в сентябре в среднем в Киев дешевле всего было летать «Трансаэро», а в Ереван – «Аэрофлотом».

### Стоимость полного билета туда и обратно\*



\* Цена за полный взрослый билет из Москвы и обратно по глубине продаж 1 месяц («Бюджет» для «Аэрофлота», «Туристический» для «Трансаэро», «Эконом» для «Сибири»). При отсутствии указанного типа тарифов к расчету принимался следующий в линейке).

Источник: данные компаний, расчеты ИК «РЕГИОН»

### МЕТОДИКА РАСЧЕТА

Ценовые индексы «Аэрофлота» основаны на полных тарифах Эконом класс «Оптимум» без такс и сборов на прямых рейсах по 14 направлениям на МВЛ и 10 направлениям на ВВЛ с глубиной продаж в 2 и 4 недели без учета код-шеринга. Тарифы усредняются взвешиванием по частоте полетов, обозначенной в расписании, с поправочным коэффициентом на разницу во вместимости воздушных судов, выполняющих рейсы.

Сравнение цен «Аэрофлота», «ЮТэйра» и «Сибири» проводится на основании средних тарифов. Для «Аэрофлота» взято среднее из тарифов Эконом класса «Бюджет» и «Оптимум», для «Сибири» – тариф «Эконом». Для сравнения «Аэрофлота» и «Трансаэро» у первого взят средний тариф «Бюджет», у второго – «Туристический». Для «ЮТэйра» усредняются тарифы экономического класса без учета самых дорогих и самых дешевых. При отсутствии необходимого тарифа в продаже для целей сравнения берется следующий тариф линейки.

Информация о тарифах, таксах и сборах получена из систем электронного бронирования.



ИК «РЕГИОН»

Адрес: ул. Шаболовка, д.10, корпус 2, бизнес-центр "Конкорд"

Многоканальный телефон: (495) 777 29 64

Факс: (495) 777 29 64 доб. 234

www.region.ru

REUTERS: REGION

BLOOMBERG: RGNM

## ОПЕРАЦИИ НА ДОЛГОВОМ РЫНКЕ

### РУБЛЕВЫЙ ОБЛИГАЦИОННЫЙ РЫНОК

Владислав Владимирский ( доб. 268, vlad@region.ru )

Василий Домась (доб. 244 , domas@region.ru )

Игорь Каграманян ( доб. 483, kia@region.ru )

Петр Костиков ( доб. 471, kostikov@region.ru )

Екатерина Шилиева ( доб. 253, shilyaeva@region.ru )

### РЫНОК ЕВРООБЛИГАЦИЙ

Богдан Крищенко ( доб.580 , krishenko@region.ru )

Максим Швецов ( доб. 402 , shvetsov@region.ru )

### ОРГАНИЗАЦИЯ ОБЛИГАЦИОННЫХ ЗАЙМОВ

Павел Голышев (доб. 460, golyshev@region.ru)

Аркадий Бородин ( доб. 539, borodin@region.ru)

Владимир Галкин (доб. 101, galkin@region.ru)

### ДЕПАРТАМЕНТ АНАЛИТИЧЕСКИХ ИССЛЕДОВАНИЙ

Валерий Вайсберг (доб. 192, vva@region.ru)

---

Данный обзор носит исключительно информационный характер и не может рассматриваться как предложение к заключению сделок с компаниями ИК «РЕГИОН». Мы не претендуем на полноту и точность изложенной информации. Наши клиенты могут иметь позицию или какой-либо иной интерес в любой сделке прямо или косвенно упомянутой в тексте настоящего обзора. ИК «РЕГИОН» не несет ответственности за любой прямой или косвенный ущерб, наступивший в результате использования информации, изложенной в настоящем обзоре. Любые операции с ценными бумагами, упоминаемыми в настоящем обзоре, могут быть связаны со значительным риском.